

Avalancha de importaciones (parte 2)

Documentos para el debate
Departamento de Economía Política
Mayo 2026

Anahí Rampinini
Lisandro Mondino



www.centrocultural.coop

Resumen ejecutivo

Hitos principales:

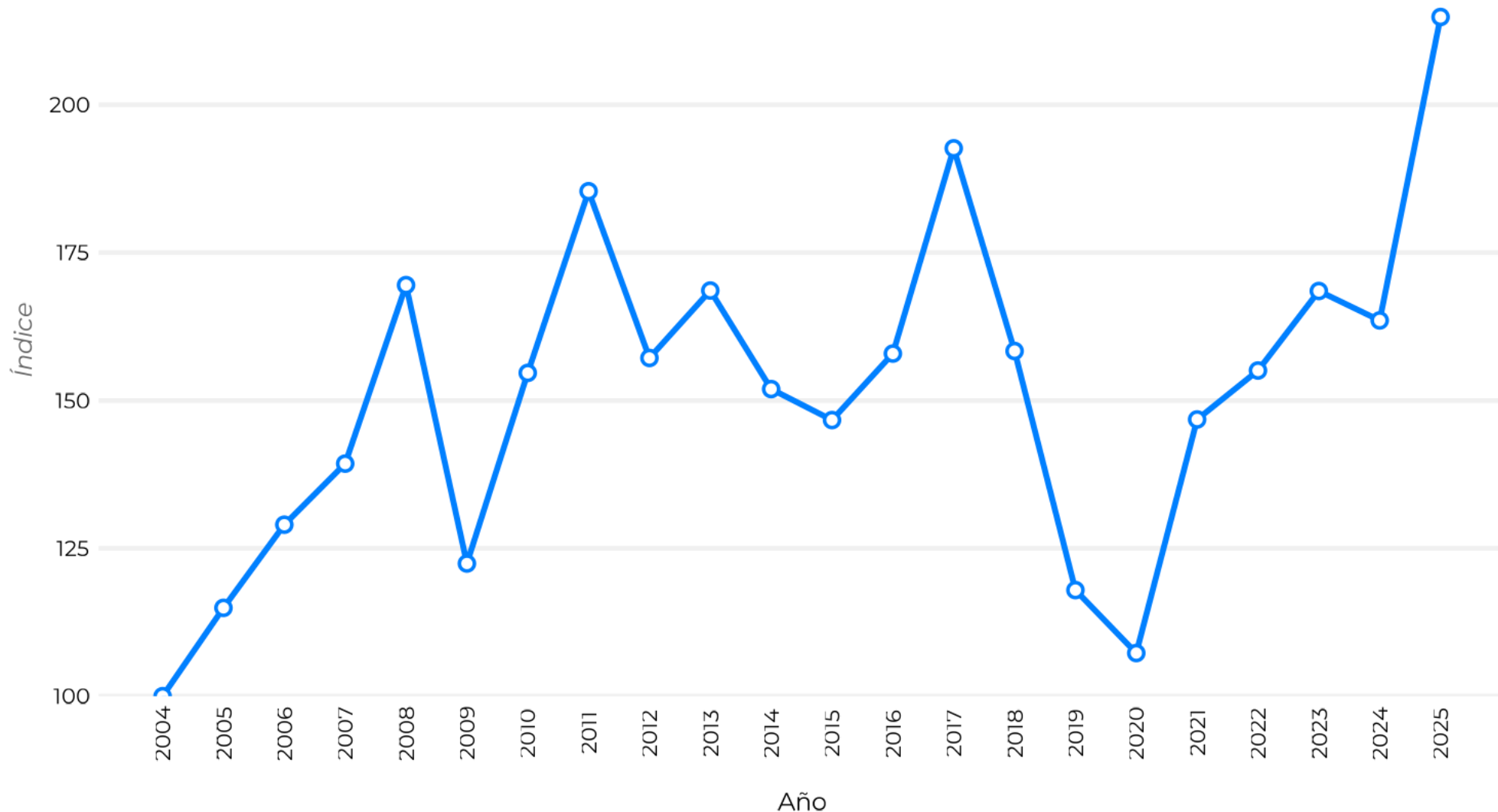
- El crecimiento de las cantidades importadas en **2025** marca un **máximo histórico** para el país.
- Se explica principalmente por los usos económicos **Bienes de consumo y Bienes de capital**
- En términos generales, **el peso de los productos importados en el consumo aparente aumentó considerablemente** en los últimos dos años.
- En muchos sectores industriales se observa un **aumento considerable de las cantidades importadas** junto con una **marcada caída de los precios unitarios de importación**.
- En la mayoría de los sectores la **baja de precios responde principalmente a un cambio en la composición: aumentan las importaciones de los bienes que son más baratos**.

Variación de la cantidad importada total

El crecimiento de las cantidades importadas en 2025 marca un **máximo histórico** para el país.

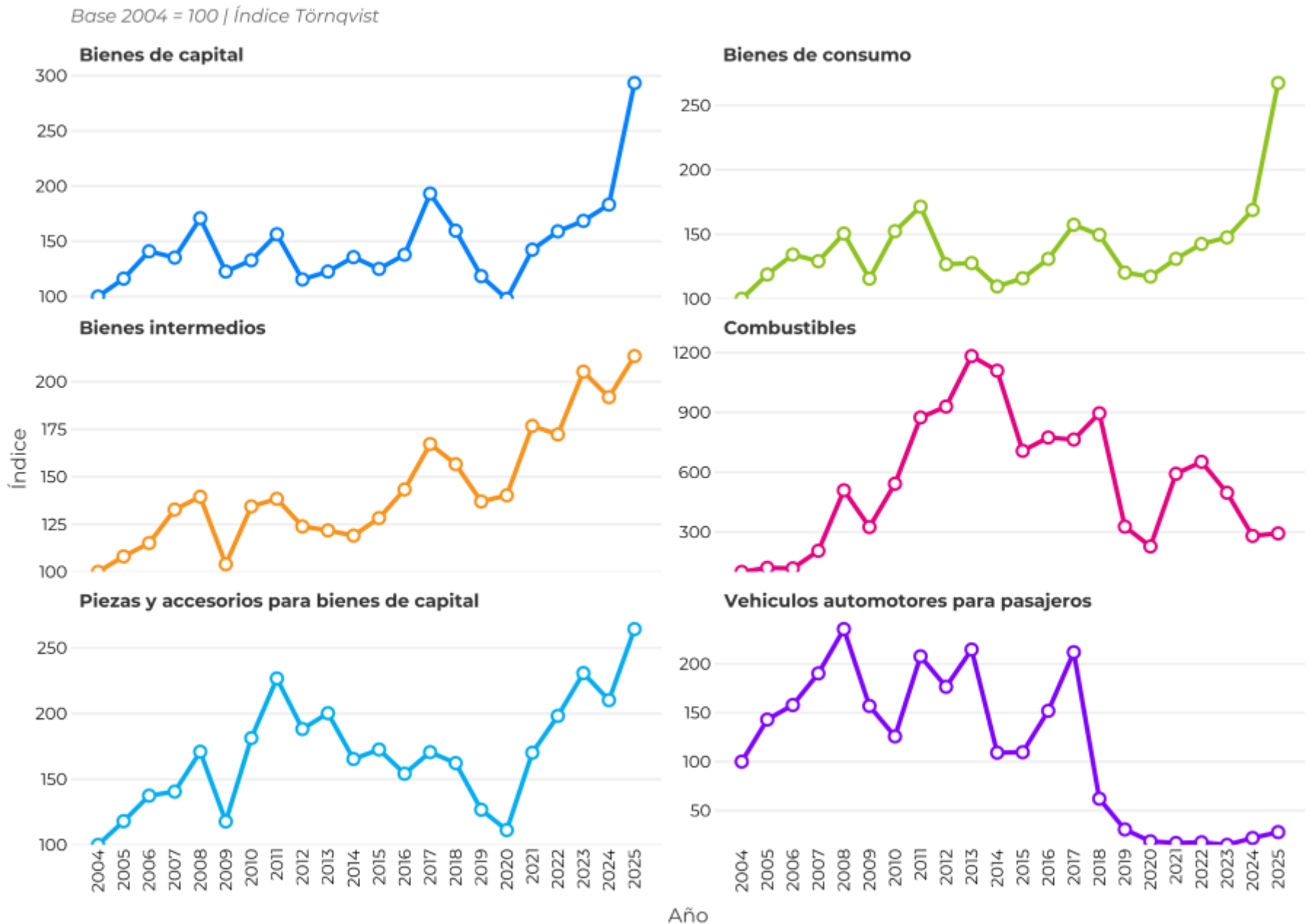
El **Índice Törnqvist** mide la **variación interanual de las cantidades físicas importadas** de cada producto (kilos, litros, unidades, etc., según su posición arancelaria a 12 dígitos), sin importar los cambios de precio. Para construir el índice general, estas tasas de variación se agregan de forma ponderada, donde el peso de cada producto se calcula como el promedio de su participación en el valor FOB total importado en el año actual y el anterior (t y t-1).

Base 2004 = 100 | Índice Törnqvist



Variación de la cantidad importada por Uso Económico

Este crecimiento general se explica principalmente por los usos económicos **Bienes de consumo** y **Bienes de capital**, seguido de Piezas y accesorios de bienes de capital y Bienes intermedios.



Variación de la cantidad importada por Uso Económico

Los principales productos o rubros que contribuyen al crecimiento de las cantidades importadas en 2025 son:

Bienes de capital

- Vehículos de carga de mercancías
- Computadoras portátiles
- Antenas satelitales (Starlink)

Bienes intermedios

- Harina de Soja
- Aceite de Soja
- Antisueros
- Productos de Hierro/Acero sin alear

Bienes de consumo

- Herbicidas y Funguicidas
- Motocicletas
- Calzado
- Electrodomésticos

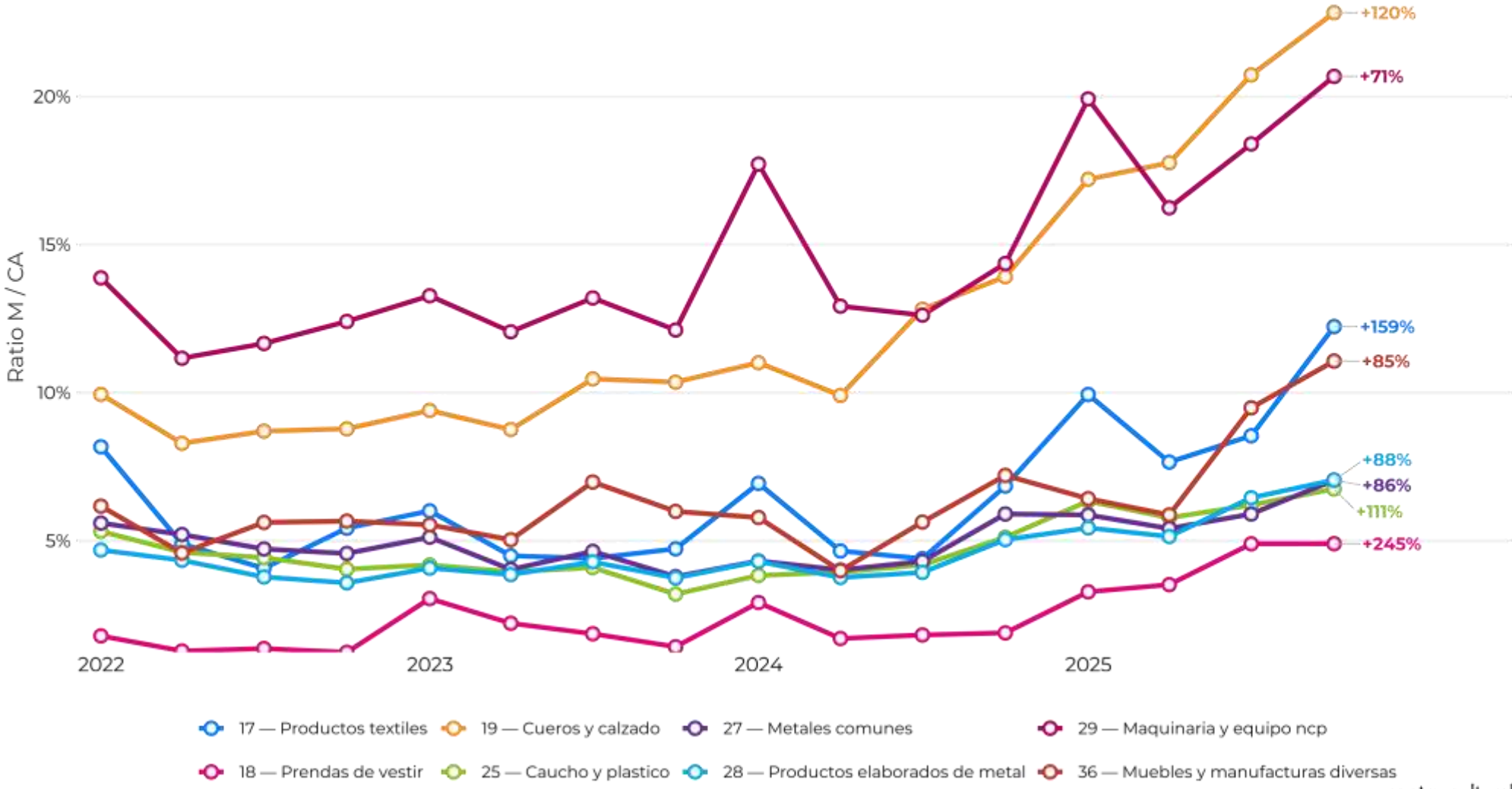
Piezas y accesorios para bienes de capital

- Partes de teléfonos celulares
- Partes de televisores y monitores
- Autopartes

Aumento de las importaciones en el Consumo Aparente

En términos de las actividades económicas, se observan sectores industriales donde el peso de los productos importados en el consumo aparente aumentó considerablemente en los últimos dos años.

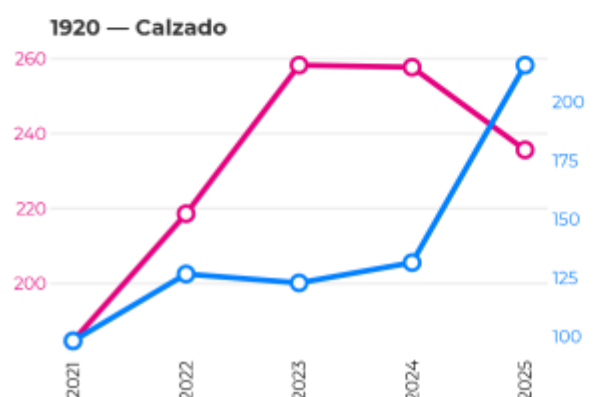
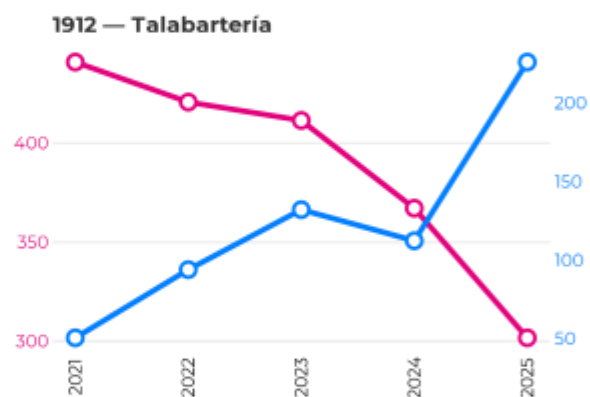
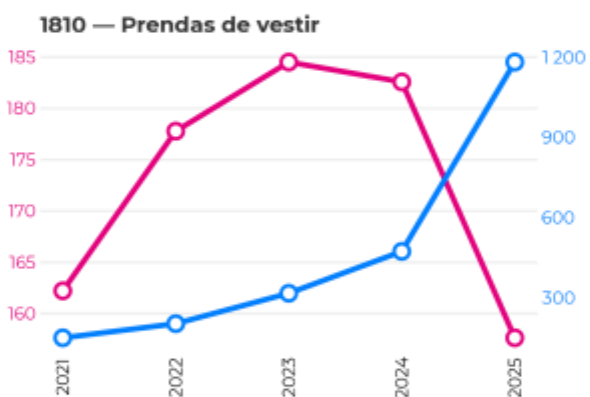
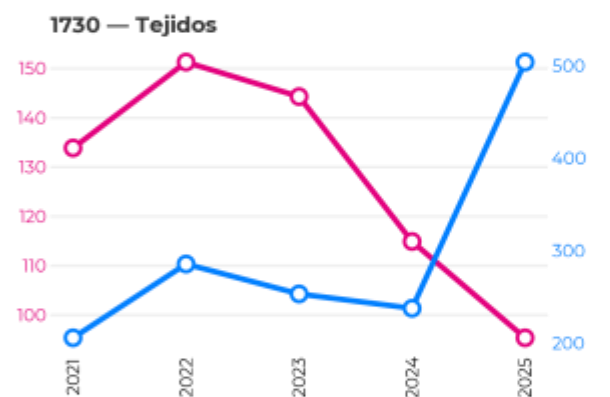
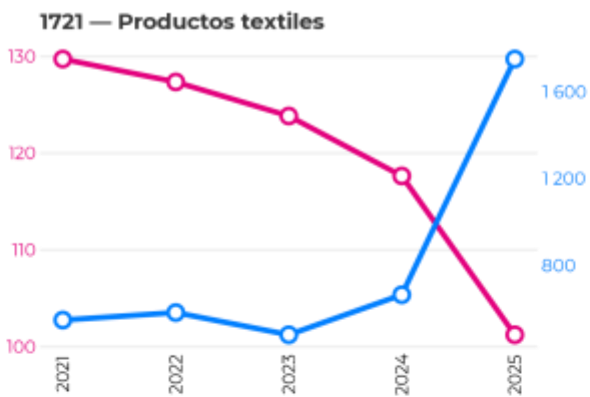
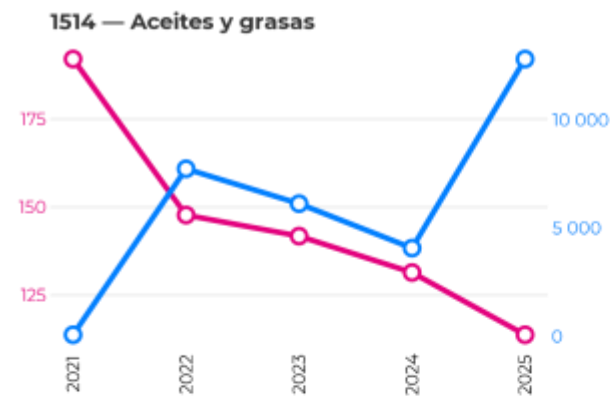
Consumo Aparente = Valor Bruto de Producción + Importaciones - Exportaciones
 Serie trimestral
 Etiquetas: variación 2025-t4 vs 2023-t4



Variación de la cantidad importada y del precio unitario

A mayor desagregación (rubros a 4 dígitos de la clasificación CIIU), se observa un aumento considerable de las cantidades importadas junto con una marcada caída de los precios unitarios de importación.

Precio unitario (Índice Törnqvist) - Eje Izquierdo | Cantidad (Índice Törnqvist) - Eje Derecho
Base 2004 = 100



Variación de la cantidad importada y del precio unitario

En 2025, en el 65% de los sectores la baja de precios responde a un cambio en la composición: aumentan las importaciones de los bienes que son más baratos (por ej. en: 1514, 1722, 1810, 2511, 2520, 2811, 2812, 2893, 2930, 3230, 3610)

Mientras que en el resto de los sectores se observa una baja de precios (por ej. En: 1721, 1730, 1912, 1920)

Precio unitario (Índice Törnqvist) - Eje Izquierdo | Cantidad (Índice Törnqvist) - Eje Derecho
Base 2004 = 100



Conclusiones

Las consecuencias
del modelo
económico actual:

- El modelo de apertura importadora implementado plenamente en Argentina en **2025 demuestra un incremento récord en las cantidades importadas** que es transversal a casi todos los sectores de la economía.
- Esta suba ha estado acompañada de un cambio de composición de las importaciones: en la mayoría de los sectores industriales **crecen las importaciones de los productos de menor precio.**
- Este comportamiento se observa tanto en empresas comercializadoras que aumentan sus operaciones con productos importados, como en empresas fabricantes que realizan sustitución inversa, reemplazando su producción nacional por producto importado como estrategia de supervivencia.
- Los indicadores de actividad industrial y de consumo de la economía muestran niveles bajos y en descenso, por lo que el aumento de las importaciones **refuerza una caída de la demanda para las empresas nacionales**, cuyos consecuentes problemas se están empezando a evidenciar en **quiebras y cierres de plantas de producción.**

Muchas gracias

